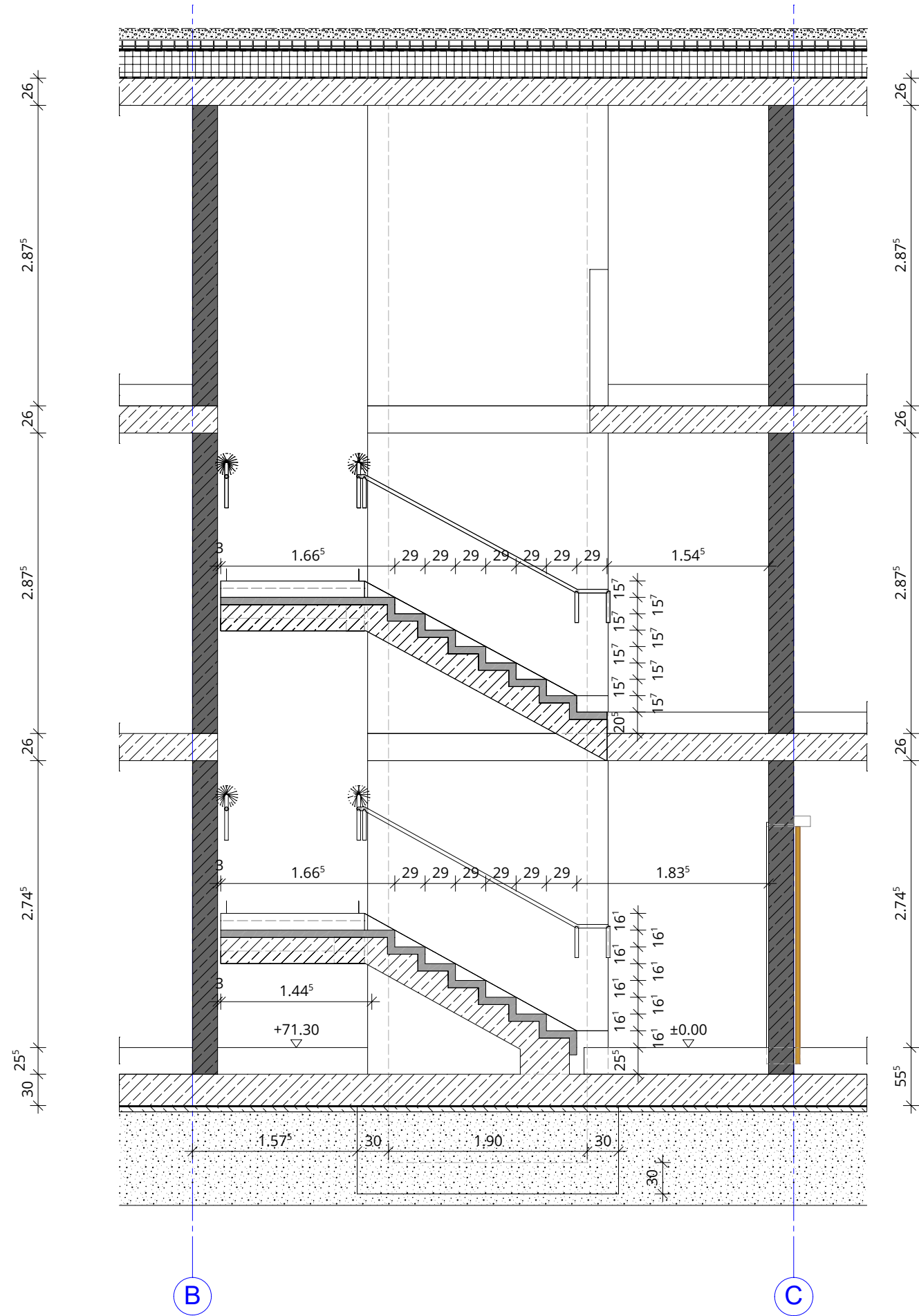
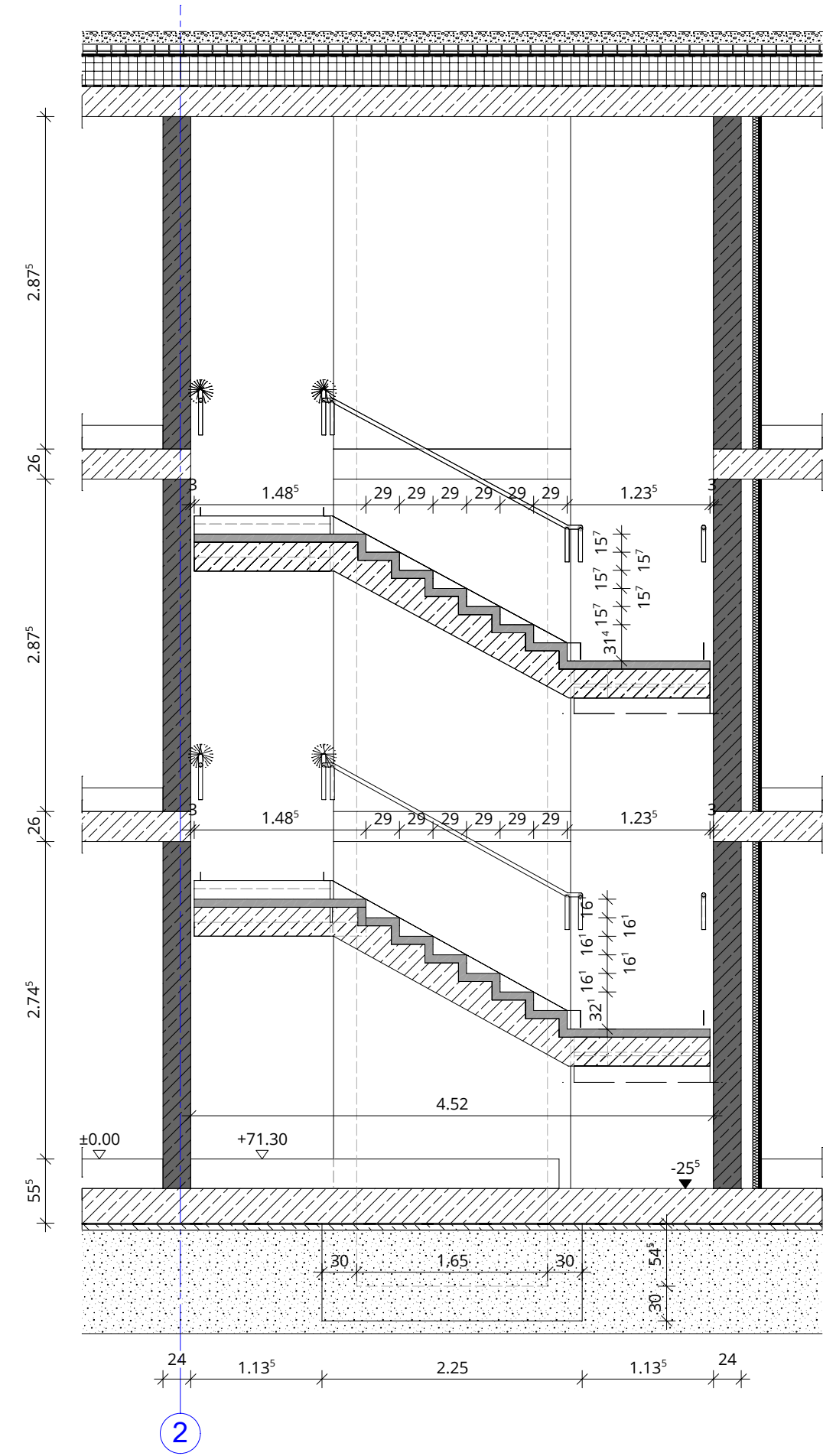


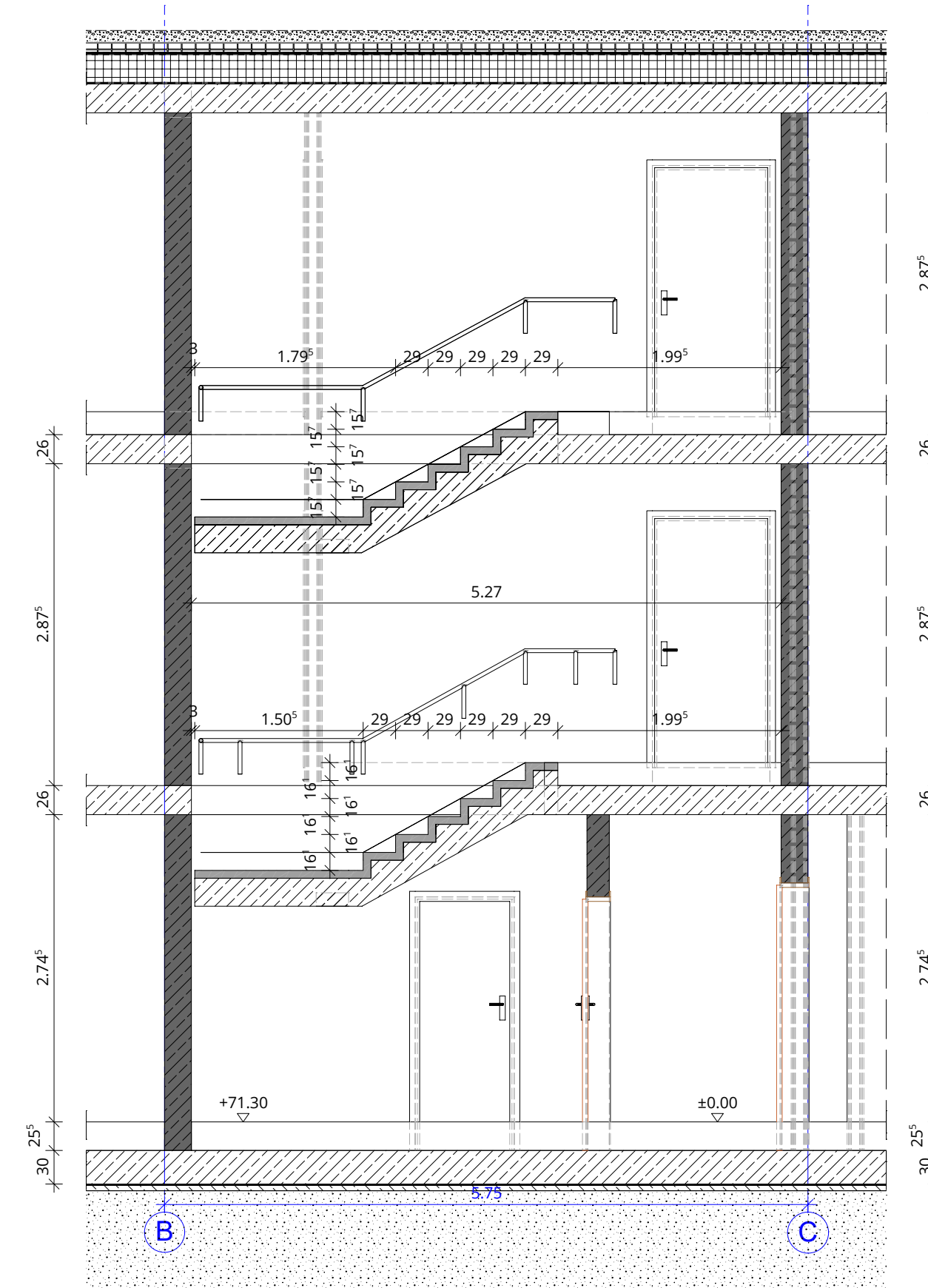
Schnitt TR 1 - TR 1



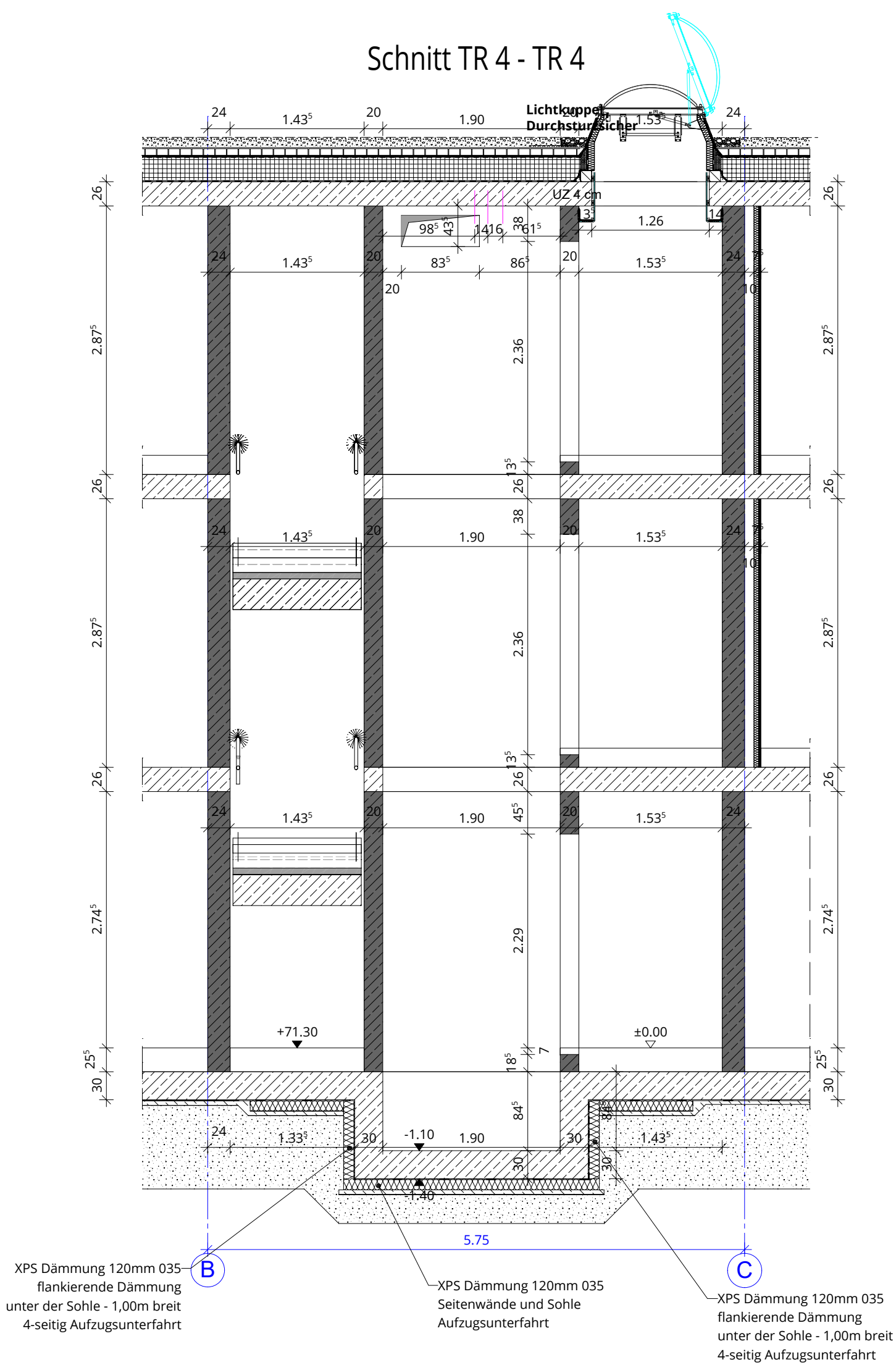
Schnitt TR 2 - TR 2



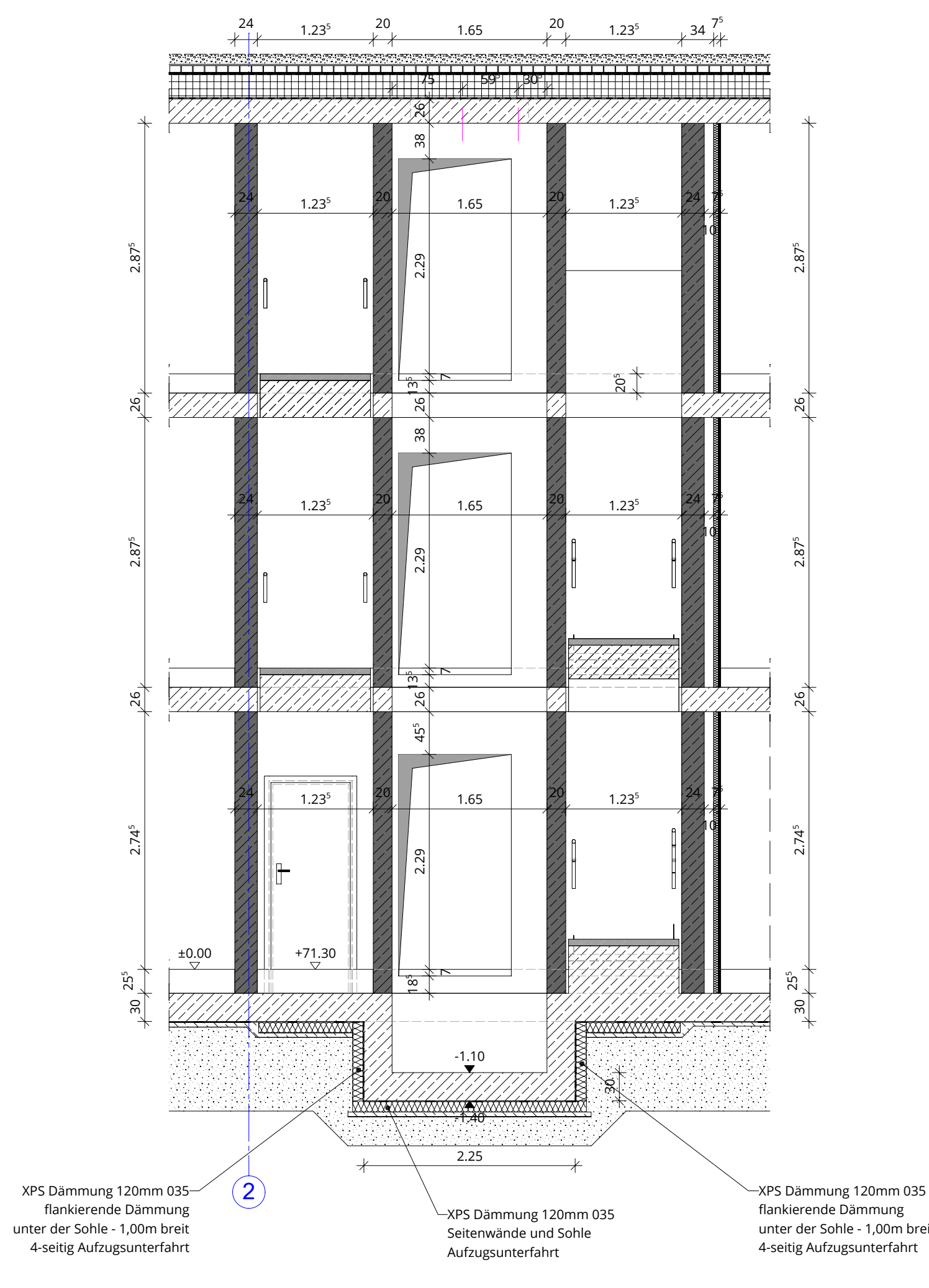
Schnitt TR 3 - TR 3



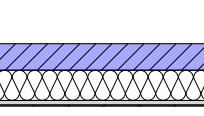
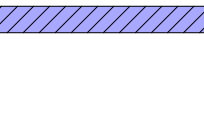











Schnitt TR 4 - TR 4



Schnitt TR 5 - TR 5



Legende

- | | |
|---|--|
|  | Aussenwand:
17,5 cm KS -Planelemente KSXL-PE-20-2,0-DM
20 cm Kerndämmung WZ WLS 032
1 cm Fingerspalt
12 cm Klinker NF |
|  | Aussenwand:
17,5 cm KS -Planelemente KSXL-PE-20-2,0-DM
20 cm Kerndämmung WZ WLS 032
3 cm Fingerspalt
0,8 cm Trespa |
|  | Innenwand tragend:
17,5 cm KS -Planelemente KSXL-PE-20-2,0-DM |
|  | Innenwand NT - Wände zu Versorgern:
17,5 cm KS -Planelemente KSXL-PE-20-1,8-DM |
|  | Innenwand NT - Wände zu Versorgern:
10 cm KS -Planelemente KSXL-PE-20-1,2-DM
mit beidseitigem Putz (d= 2x10mm) |
|  | Innenwand tragend: Treppenraumwände
24 cm Betonwand gem. Statik C25/30 XC1 |
|  | Innenwand tragend: Treppenraumwände
20 cm Betonwand gem. Statik C25/30 XC1 |
|  | Innenwand Trockenbau d = 150 mm
Metallständerwand CW 50, 2 x GK, 80 mm MF
erf. R'w = 47 dB |
|  | Innenwand Trockenbau d = 150 mm F30
Metallständerwand CW 75, 3 x GK, 60 mm MF
erf. R'w = 47 dB |
|  | Innenwand Trockenbau d = 125 mm
Metallständerwand CW 75, 2 x GK, 80 mm MF
erf. R'w = 47 dB |
|  | Innenwand Trockenbau d = 100 mm
Metallständerwand CW 50, 2 x GK, ohne Anforderung |
|  | Schachtwand Trockenbau d = 75 mm
Metallständerwand CW 50, 2 x GK, ohne Anforderung |
|  | Vorwandinstallation Trockenbau raumhoch
Metallständerwand CW 50, 2 x GK,
Tiefe 22,5 cm ohne Fliese |
| | Vorwandinstallation Trockenbau Höhe 1,20m
Metallständerwand CW 50, 2 x GK,
Tiefe xx cm ohne Fliese |

[illegible]

BAUVORHABEN

NEUBAU EINER STÄDTISCHEN ERSTAUFNAHMEEINRICHTUNG

Bernings Kottel
48161 Münster

STADT
GEMARKUNG

GEMARKUNG
FLUR
FLURSTÜCK
NHN

BAUHERRSCHAFT

Stadt MS Amt für Immobilienmanagement

Albersloher We
48155 Münster

Harald Koops - Amt 23 Fachstellenleiter

WOHN + STADTBAU		Wohnungsunternehmen der Stadt Münster GmbH	
ARCHITEKTUR Max Dellus M.Sc. Dipl. Architekt Martina Bünenfeld Dipl. Ing. Architektin		FACHPLANUNG STATIK Archplan GmbH ELEKTRO HLS BAUPHYSIK Stadt Münster Herr Koops SSN Herr Katterdt WSN FREIANLAGEN	

LPH 05_AUSFÜHRUNGSPLANUNG | Freigabe

Treppenhaus Schnitte

Bereich
Schnitte Treppenhaus Schnitte

Planart					Schnitt		Schnitte Treppenhaus Schnitt	
MASSTAB M 1:50	Bearbeitung Dziombek	Plandatum 09.04.2025	Änderungsdatum 11.03.2026	PROJEKT-NR. WIE	PLAN-NR. 5112A_S_S-AF	INDEX -		